

Formica®  
for me



Formica®  
for more

# 富美家®裝飾美耐板<sup>潔菌板</sup>

新一代表面飾材 by FORMICA GROUP

## 新一代表面飾材

富美家®裝飾美耐板<sup>潔菌板</sup>新一代表面飾材，可減少99%的表面微生物，同時具有耐磨、防刮的特性。

富美家®裝飾美耐板<sup>潔菌板</sup>堅固並易於加工，在日常的清潔和消毒下，其防菌防黴的功能，可提供高度防護，減少交叉感染。

此高性能系列產品設計，在其使用壽命期間能提供防護功能\*，讓您與您的家人享受衛生的表面飾材。

### 特性



防止微生物滋生，防菌與防黴



增進亮面程度



提升耐衝擊、耐磨、耐刮



易於加工

測試依JIS Z2801以及ASTM G21所進行。

\* 本目錄中，所有裝飾美耐板（除晶華系列及金麗金屬系列外）皆為潔菌板產品。

\* 產品表面在依照富美家維護建議及沒有在過度刮磨和易受損傷的嚴峻環境下。

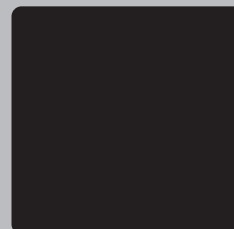
# 使用說明

## 表面處理標示：

色號標示的英文字母分別代表以下特殊表面處理，

紅色色號代表新表面處理。

沒有標示	珍珠絨面™	MH	碩岩面
C8	裸木紋 (橫)	N	柔霧面
CK	粉霧面	NG	實木紋
D8	裸木紋	NM	原霧面
EG	年輪紋	NT	天然木皮面™
G	亮面	PA	毛氈面 (專色專用)
H	石燒紋	PR	稜鏡紋
JN	單寧紋	SP	雕刻橫紋™
K	刷紋™	ST	鋸木紋
L	皮革紋	TW	珍木紋
LM	梭織紋	VC	V刻紋
LN	纖直紋	WB	原木刷紋
M	絲緞面		



0909|SP 表面處理標示  
正黑 色號與名稱

48 產品庫存標示

## 木紋紋路標示：

(橫) 表該木紋為橫紋

(直) 表該木紋為直紋

(山) 表該木紋為山形紋

## 新花色標示：

紅色色號代表新花色

## 產品庫存標示：

48 表示備有 4'x8' 彎曲板庫存。

68 表示備有 6'x8' 彎曲板庫存。

62 表示備有 6'x12' 彎曲板庫存。

E 表示備有同色邊條。(邊條寬度為23mm/55mm)

FR 表示備有火立克庫存。

C 表示備有抗倍特庫存。(6'x6' 或是6'x8')

M 表示備有同花色美芯板庫存。(皆備有同色邊條，邊條寬度為22mm)

- 本目錄中，所有裝飾美耐板(除晶華系列及金麗金屬系列外)皆為潔菌板產品。
- 常備庫存品可提供的相關板材尺寸，請洽富美家業務人員或上富美家官網([www.formica.com](http://www.formica.com))的產品專區查詢。
- 另備有5x7cm以及14x21cm尺寸樣品(彩之戀系列僅提供5x7cm尺寸樣品)，請洽富美家業務人員索取。
- 除裝飾美耐板外，如您需要富美家其它產品之樣品，請洽富美家業務人員索取。

# Texture 表面處理介紹

紅色色號代表新表面處理。



珍珠絨面™



裸木紋 (橫) (C8)



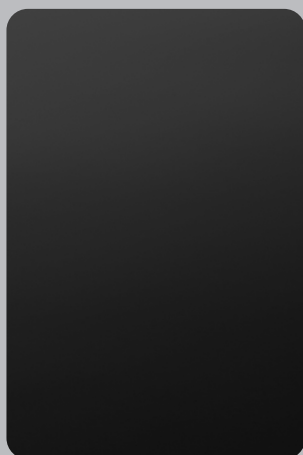
粉霧面 (CK)



裸木紋 (D8)



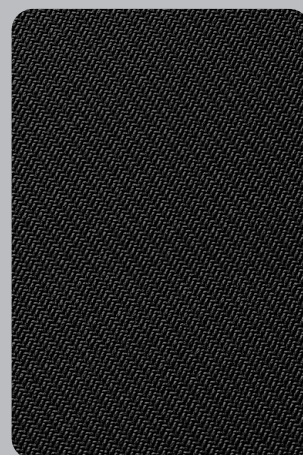
年輪紋 (EG)



亮面 (G)



石燒紋 (H)



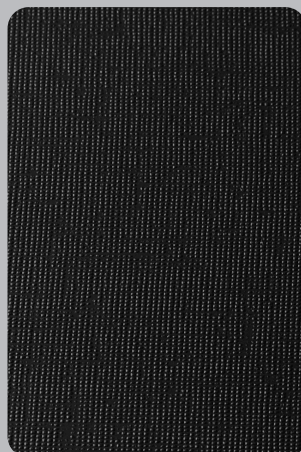
單寧紋 (JN)



刷紋™ (K)



皮革紋 (L)



梭織紋 (LM)



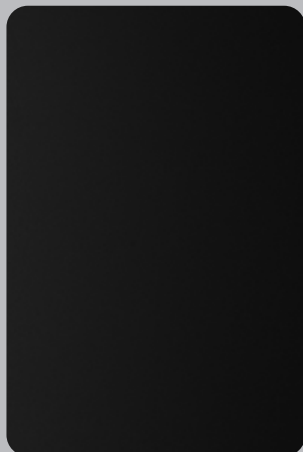
織直紋 (LN)

# Texture 表面處理介紹

紅色色號代表新表面處理。



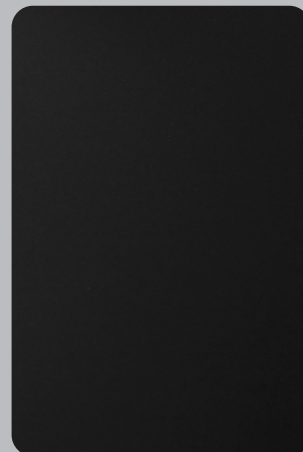
碩岩面 (MH)



柔霧面 (N)



實木紋 (NG)



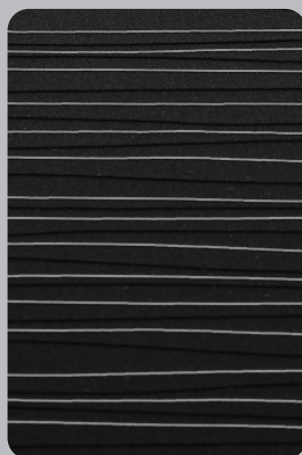
原霧面 (NM)



天然木皮面™ (NT)



稜鏡紋 (PR)



雕刻橫紋™ (SP)



鋸木紋 (ST)



珍木紋 (TW)



V刻紋 (VC)



原木刷紋 (WB)



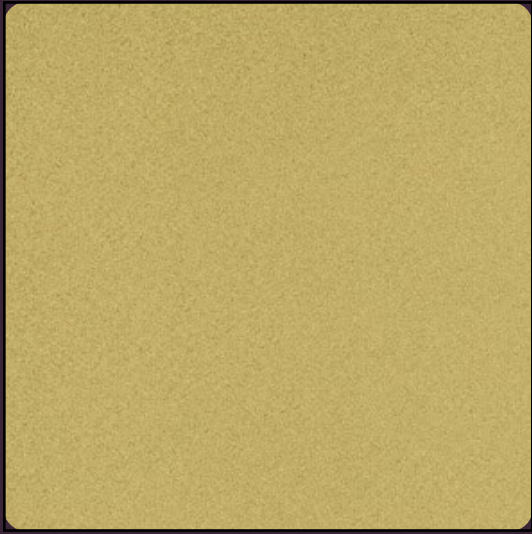
毛氈面 (PA)

# Patterns 彩繪系列

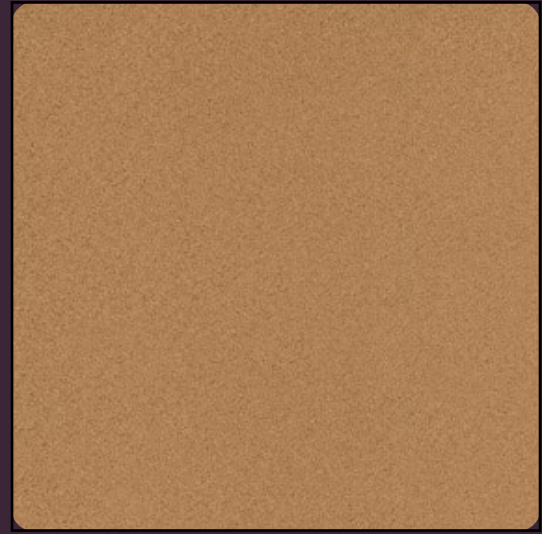


# Patterns

\* 此頁為2021新上市新色。



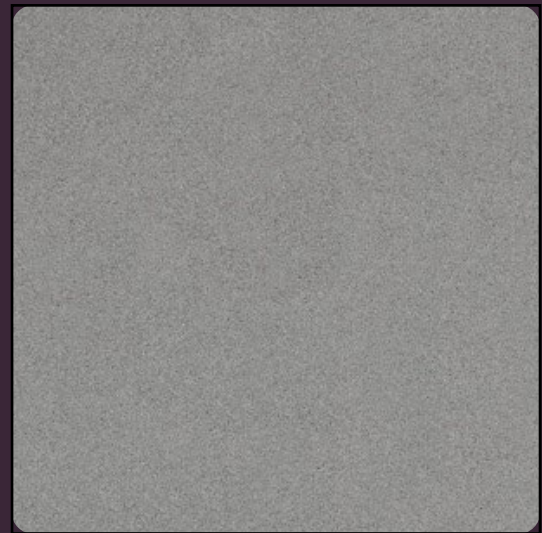
4972PA  
毛氈黃



4973PA  
毛氈橙



4974PA  
毛氈綠



4971PA  
毛氈灰

# Patterns

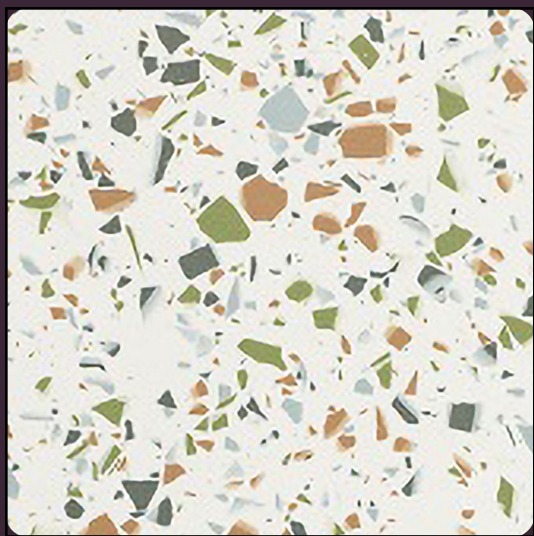
\* 此頁為2021新上市新色。



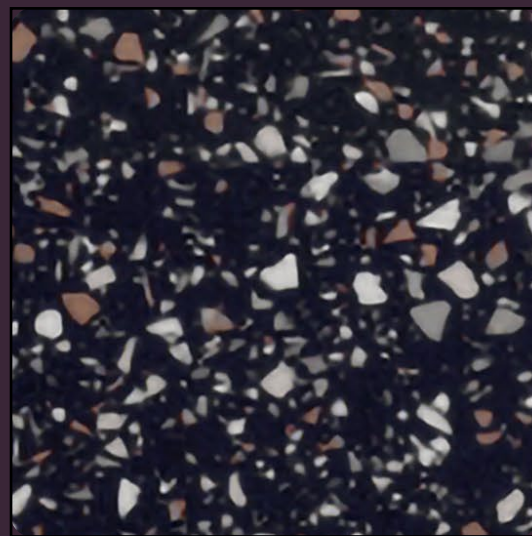
7386NM  
藍淚水墨



5017NM  
灰月水墨



7387NM  
水磨石白



8387NM  
水磨石黑

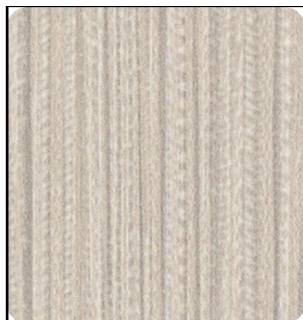


# Patterns 彩繪

## Twill 斜織布



8826JN  
亞麻梭織



8826LM  
亞麻梭織



8828LM  
木棉梭織

## Textile 織布



6444LM  
原色織紋

M FR



6445LM  
米灰織紋

E



6446LM  
炭色織紋

E M



9521LM  
藍綠原絲

E



9524LM  
靛藍原絲

E



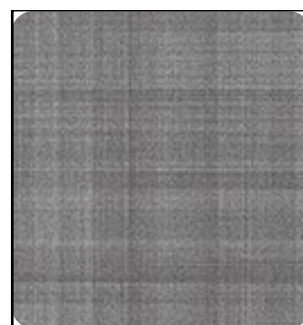
9525LM  
幻黑原絲

E



9532LM  
米黃格紋

E M



9534LM  
法蘭絨格紋

E M

# Patterns 彩繪

## Textile 織布



9535LM  
棕灰格紋

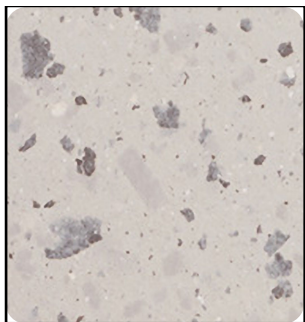
E



9536LM  
深棕格紋

E

## Reclaimed 再生材



8812CK  
磨石點點

48



9684CK  
原色再生紙

E



9271JN  
牛仔藍



9271LM  
牛仔藍

## Paint Scrape 漆畫



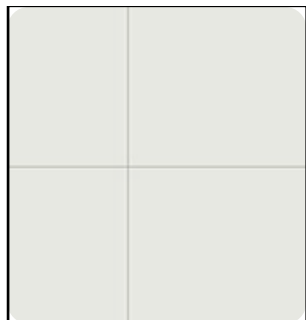
8994CK  
油彩黃



8996CK  
油彩紅

# Patterns 彩繪

## Grids 方格



**9313G**  
白方格  
具可書寫功能

## Solidz 原紙



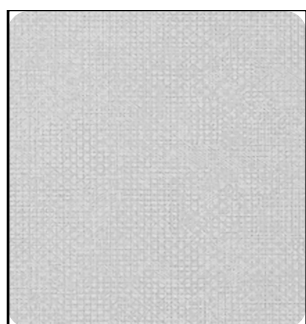
**7813CK**  
麥黃紙紋



**3505CK**  
墨黑紙紋



**3505EG**  
墨黑紙紋



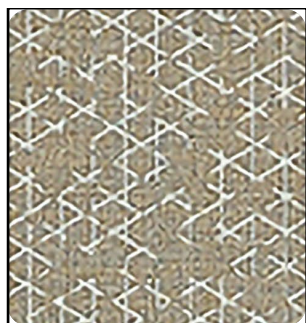
**9527CK**  
冰灰  



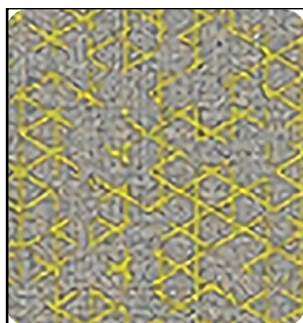

**9529CK**  
薄荷冰  




**9528CK**  
粉腮紅  

**5527LM**  
銀絲縷



**5528LM**  
金絲縷



7387NM  
水磨石白



7386  
藍淚水墨



5017  
灰月水墨